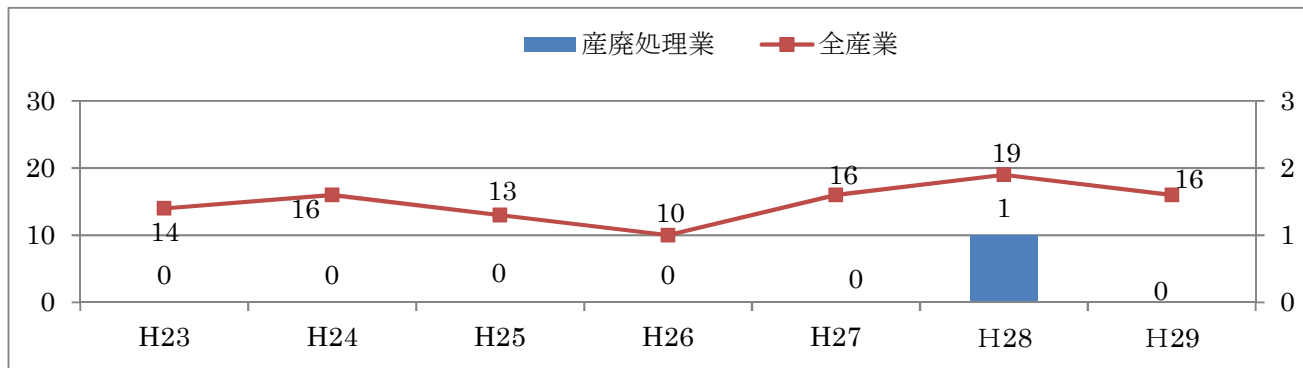
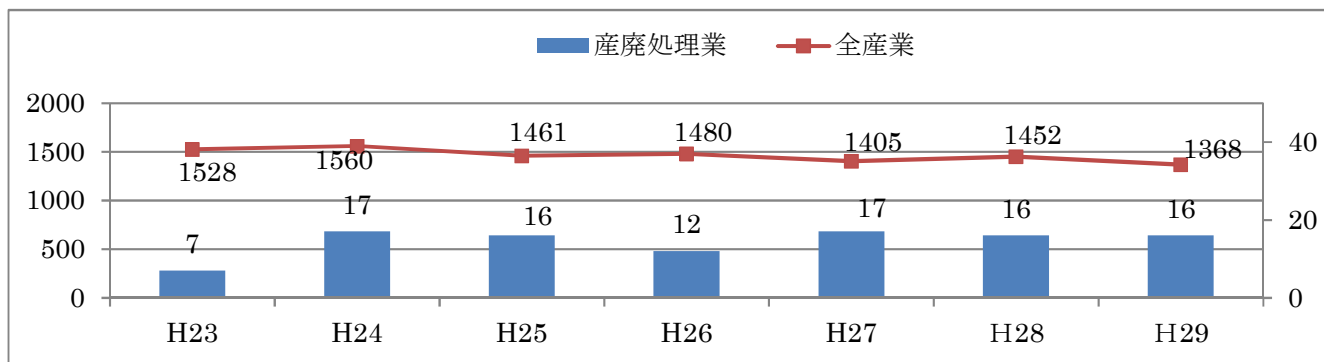


# 産業廃棄物処理業の労働災害

## 1 死亡者数（平成 29 年は 12 月末現在）

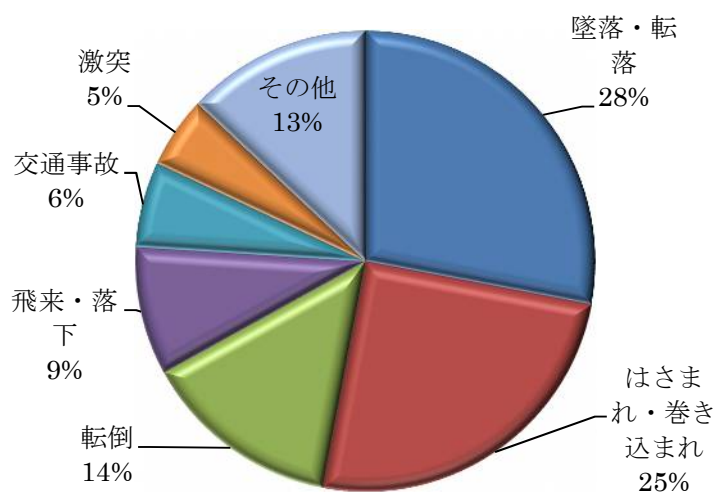


## 2 死傷者数（平成 29 年は 12 月末現在）

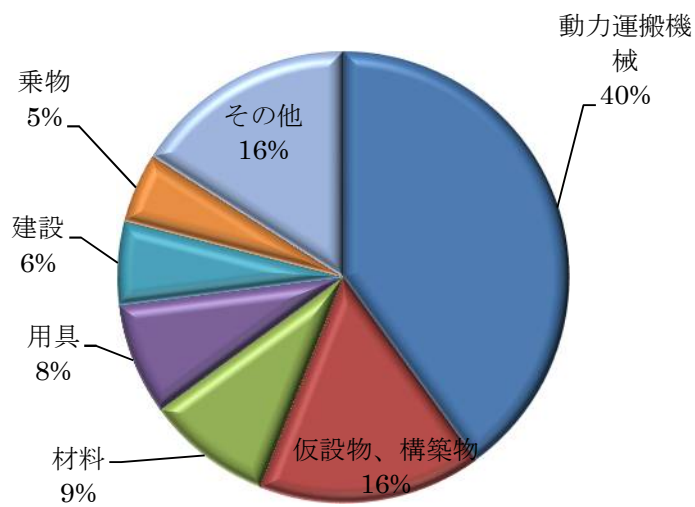


## 3 死傷災害発生状況（23 年～29 年）

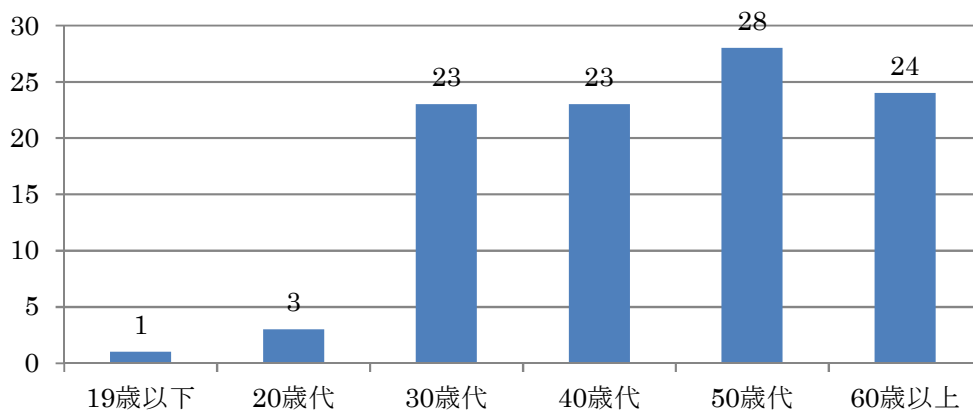
### (1) 事故の型別



## (2) 起因物別



## (3) 年齢別



## (4) 事業場規模別

